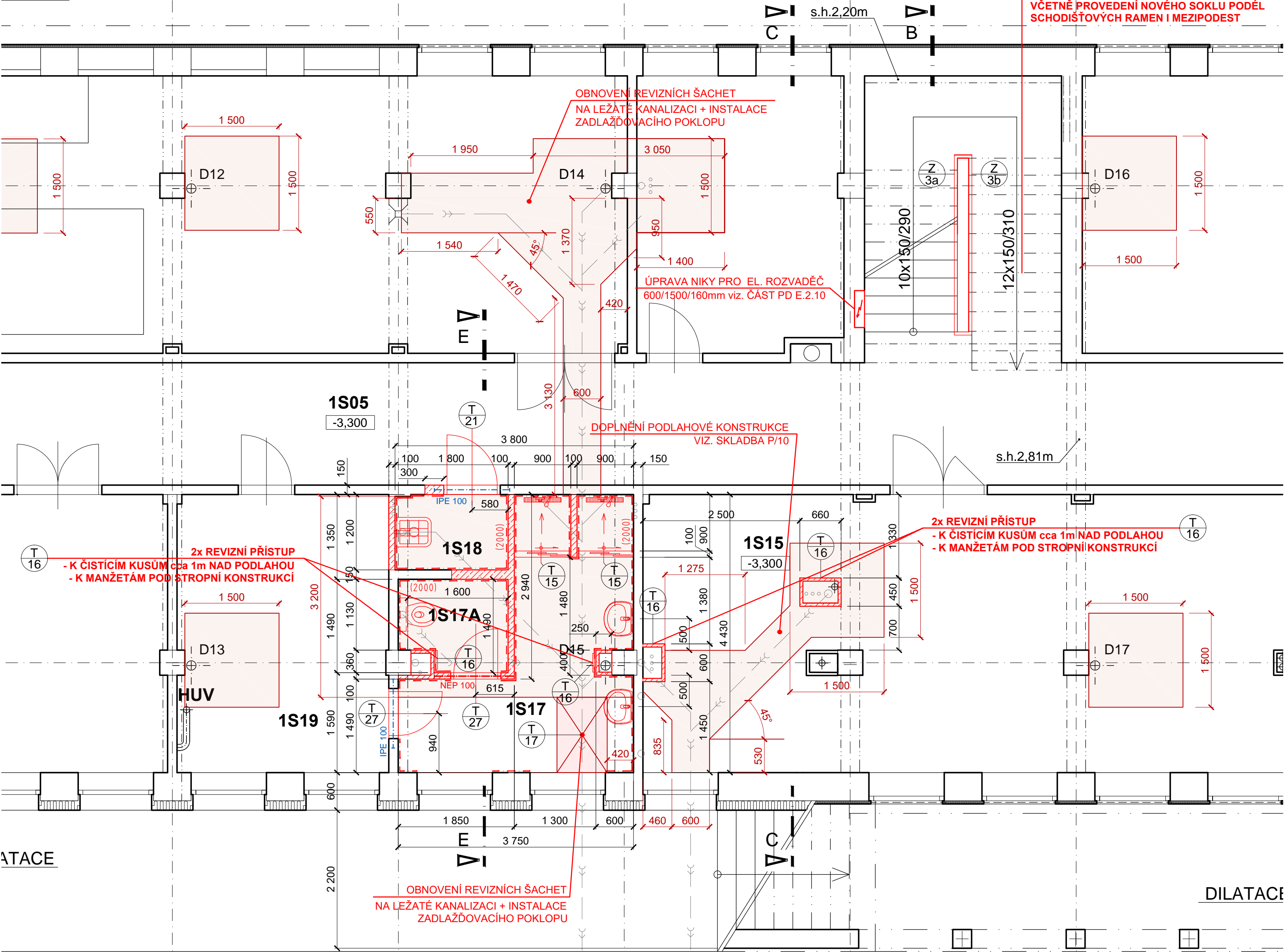


ATACE



ATACE

## LEGENDA MATERIÁLU - NOVÝ STAV

- NOVÉ KONSTRUKCE - OBECNĚ
- NOVÉ PÓRBETONOVÉ DOZDÍVKY A PŘÍZDÍVKY YTONG tl.100mm A 150mm NA SYSTÉMOVOU MALTU
- NOVÉ BETONOVÉ KONSTRUKCE - TŘÍDA BETONU C20/25
- NOVÉ OCELOVÉ KONSTRUKCE
- ROZSAH DOPLNĚNÍ PODLAHOVÉ KONSTRUKCE VČETNĚ PODKLADNÍHO BETONU - viz SKLADBA P/10

### POZNÁMKY:

- V 1.PP. PROSTORU SOCIÁLNÍHO ZÁZEMÍ, SE PŘEDPOKLÁDÁ OPRAVA STÁVAJÍCÍCH OMÍTEK V ROZSAHU 30%. STÁVAJÍCÍ OMÍTKY STĚN BUDOU OŠKRÁBÁNY A CELOPLOŠNĚ PENETROVÁNY. POTÉ BUDE PROVEDENO CELOPLOŠNĚ VYROVNÁNÍ STĚN STĚRKOVÝM CEMENTOVÝM TMELEM VYZTUŽENÝM PERLINKOU A FINÁLNÍ ÚPRAVA VÁPENNÝM ŠTUKEM (ŠTUK VYJMA PLOCH KERAMICKÝCH OBKLADŮ STĚN).

- U NOVÝCH TENKOVRSŤVÝCH OMÍTEK NA NOVÉ ZDIVO PŘÍČEK PÓRBETONU, BUDE ZDIVO NEJPRVE NAPENETROVÁNO, POTÉ SE PROVEDE VRSTVA CEMENTOVÉHO FLEXIBILNÍHO TMELE VYZTUŽENÁ PERLINKOU. NÁSLEDNĚ BUDE NOVÉ ZDIVO CELOPLOŠNĚ OPATŘENO FINÁLNÍ VRSTVOU VÁPENNÉHO ŠTUKU, VYJMA PLOCH KERAMICKÝCH OBKLADŮ.

- V MÍSTNOSTECH S VLHKÝM PROVOZEM BUDOU PROVEDENY SYSTÉMOVÉ HYDROIZOLAČNÍ STĚRKY POD KERAMICKÉ DLAŽBY A OBKLADY SPRCHOVÉHO KOUTU VČETNĚ VYZTUŽENÍ KOUTŮ A ROHŮ SYSTÉMOVÝMI DOPLŇKY SYSTÉMOVÉ STĚRKY.

- PO PROVEDENÍ NOVÉ ELEKTROINSTALACE BUDOU STÁVAJÍCÍ OMÍTKY V JINAK NEDOTČENÝCH PROSTORÁCH LOKÁLNĚ OPRAVENY V ROZSAHU 10-30% VČETNĚ NOVÉ VÝMALBY V ROZSAHU 100%. VEŠKERÉ PROSTORY VYJMA PROSTORU DISPEČENKU VE 2.NP (m.š.1P01,1P02,1P33 A 1P34) TAK BUDOU OPATŘENY NOVOU VÝMALBOU VE BÍLÉ BARVĚ.

- V NENOSNÝCH NOVÉ VYZDÍVANÝCH PŘÍČKÁCH SE NAD STAVEBNÍ OTVORY OSADÍ SYSTÉMOVÉ PŘEKLADY YTONG NEP 100 A NEP 150 V DÉLKÁCH 1250mm příp.2500mm. V OSTATNÍCH PŘÍPADECH SE V MÍSTECH NUTNÉHO PROVEDENÍ NOVÉHO PŘEKLADU OSADÍ OCELOVÝ NOSNÍK IPE100 A IPE120.

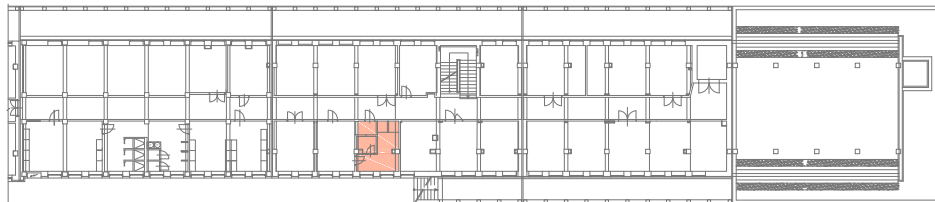
- VNITŘNÍ OBEZDÍVKY KOLEM INSTALAČNÍCH ROZVODŮ BUDOU VYZDĚNY Z TVÁRNIC YTONG tl.50mm NA SYSTÉMOVÝ TMELE.

- VRSTVA PODKLADNÍHO BETONU DOPLNĚNA PO PROVEDENÍ ROZVODŮ LEŽATÉ KANALIZACE BUDE PŘI SPODNÍM LÍCI VYZTUŽENA KARI SÍTÍ 100/100/6,3mm, PO STRANÁCH OPATŘENA OCELOVÝMI TRNY PRO NAPOJENÍ SE STÁVAJÍCÍ VRSTVOU PODKLADNÍHO BETONU.

## LEGENDA MÍSTNOSTÍ 1.PP - SOCIÁLNÍ ZÁZEMÍ - ŽENY

č.m. SAP	účel místnosti	plocha m²	podlaha	stěny	strop	poznámka	sv. výška
1S17	UMÝVÁRNA + SPRCHA - Ž	10,82	KERAM.DLAŽBA	P10	TMELE+PERLINKA	VÁPENNÁ OMÍTKA	3,05m
1S17A	WC - ŽENY	2,40	KERAM.DLAŽBA	P10	TMELE+PERLINKA	VÁPENNÁ OMÍTKA	3,05m
1S18	ZÁDVEŘÍ	2,16	KERAM.DLAŽBA	P10	TMELE+PERLINKA	VÁPENNÁ OMÍTKA	3,05m

## PŮDORYSNÉ SCHÉMA 1.PP



OZNAČENÍ REVIZE	PŘEDMĚT REVIZE	DATUM REVIZE	REVIZI PROVEDL
-----------------	----------------	--------------	----------------

Souřadný systém : JTSK

Výškový systém : BpV

± 0,000 =211,09 m.n.m. = podlaha 1.NP

			GENERÁLNÍ PROJEKTANT (ZHOTOVITEL)	
ZODPOVĚDNÝ PROJEKTANT	MANAŽER PROJEKTU ING. PAVEL KRÁTKÝ	PROJEKTANT ING. PAVLA TALÁŠKOVÁ	<div>PROJEKTSTUDIO®</div> <div>Ing. PAVEL KRÁTKÝ</div> <div>Opavská 6230/29A, 708 00 Ostrava</div> <div>tel./fax: 596 911 126</div> <div>e-mail: kratky@projektstudio.cz</div> <div>IČ: 47684577</div> <div>www.PROJEKTSTUDIO.cz</div>	
	HLAVNÍ INŽENÝR PROJEKTU ING. PAVEL KRÁTKÝ	VYPRACOVAL ING. PAVLA TALÁŠKOVÁ		
	ZODPOVĚDNÝ PROJEKTANT ING. PAVEL KRÁTKÝ	KONTROLOVAL ING. PAVEL KRÁTKÝ		
INVESTOR Správa železnic, státní organizace, Dílžedná 1003/7, Praha - Nové Město, 110 00			<div>ZPRACOVATEL ČÁSTI PD</div> <div>Ing. PAVEL KRÁTKÝ</div> <div>Opavská 6230/29A</div> <div>708 00, Ostrava - Poruba</div>	
MÍSTO STAVBY Ostrava - Přívoz, ul. Skladištní, parc.č. st. 1532, k.ú. Přívoz 713767				
NÁZEV STAVBY (DÍLO )				
Ostrava Skladištní - oprava administrativní budovy			DATUM 05.-07. 2021	
			ZAKÁZKA č. PK 21 03	
			FORMÁT 2 x A4	
INŽENÝRSKÝ OBJEKT ( IO )			STUPEŇ PD	
SO 01 - ADMINISTRATIVNÍ BUDOVA			DSP+PDPS	
ČÁST DOKUMENTACE			MĚŘÍTKO	
E.2.1 - POZEMNÍ OBJEKTY BUDOV			1:50	
DOKUMENT			ČÍSLO DOKUMENTU	
PŮDORYS 1.PP - SOCIÁLNÍ ZÁZEMÍ - Ž (1S14-1S16)			E.2.1-109	